

A 股的机会，还是分析师的疯狂？

贝塔策略工作室 杜丽虹

摘要

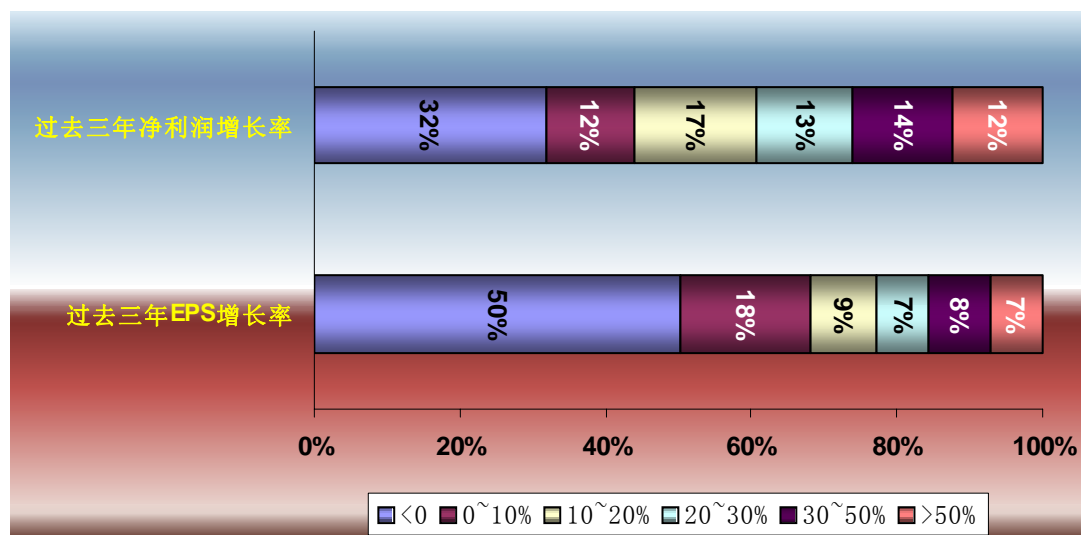
又到年末，回顾过去、盘点今天、展望未来，A 股的今天，机会、理性、还是疯狂？本文以价格隐含增长率（PIG, Price Implied Growth）为纽带将公司的历史表现、当前估值与分析师预期联系起来，统计数据显示，A 股当前估值中蕴涵的增长预期已显著高于公司的历史表现，而分析师对未来的预期又显著高于当前的估值水平——如果上市公司延续 2006 年的增长速度，那么 60% 的公司已被高估，但如果分析师的预期准确，那么 80% 的公司被低估——究竟是 A 股的机会，还是分析师的疯狂？

A 股的机会，还是分析师的疯狂？

又到年末，回顾过去、盘点今天、展望未来，A 股的今天，机会、理性、还是疯狂？本文以价格隐含增长率（PIG, Price Implied Growth）为纽带将公司的历史表现、当前估值与分析师预期联系起来，统计数据显示，A 股当前估值中蕴涵的增长预期已显著高于公司的历史表现，而分析师对未来的预期又显著高于当前的估值水平——如果上市公司延续 2006 年的增长速度，那么 60% 的公司已被高估，但如果分析师的预期准确，那么 80% 的公司被低估——究竟是 A 股的机会，还是分析师的疯狂？

历史增长：50% 的公司每股收益负增长，两极分化更加明显

在 GDP10% 的高增长推动下，过去一年，沪深 300 的整体业绩稳步改善，净利润平均增长了 18.8%，三分之二公司实现了正增长。但中国经济仍然摆脱不了投资推动型的增长模式，与净利润的高增长相比，每股收益的整体增长并不明显，均值从 2005 年第三季度的 0.284 元上升到 2006 年第三季度的 0.298 元，上升了 5.2%，略高于过去三年每股收益的复合年均增长率——3%。



图（1）沪深 300 过去三年净利润和每股收益的复合年均增长率比较

从图（1）可见，在过去一年，仍然有将近 50% 的公司的每股收益是负增长的，四分之一公司的每股收益增长率在 30% 以上，四分之一公司的每股收益增长在 0~30% 之间（其中 15% 的公司 在 10~30% 之间）。

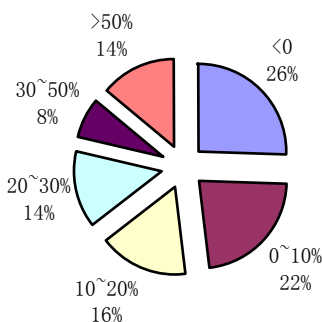
与过去三年每股收益的复合年均增长率相比，在过去一年负增长公司的比例基本没有改变，但高增长公司比例有所增加，每股收益增长率超过 30% 的公司比例从过去三年的 15% 上升到 26%，而增长在 0~30% 之间的公司由过去三年的 36% 下降到 26%——企业两极分化现象更加明显！

今天：六成公司价格隐含增长高于历史表现

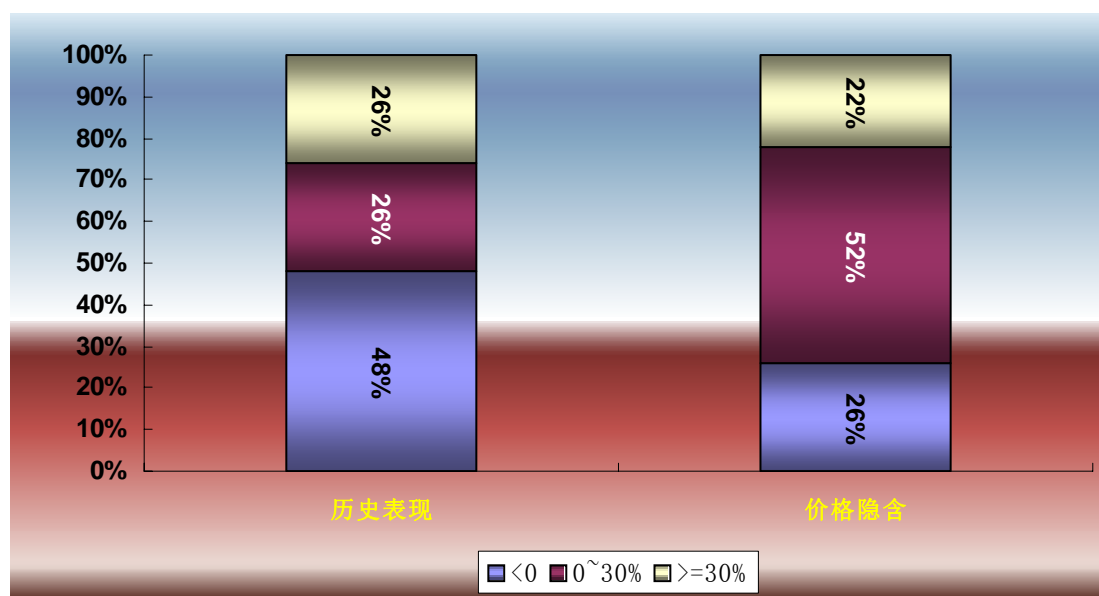
但从市场估值看，当前价格中隐含的增长预期（或者说使当前股价估值合理的增长率要求）高于公司的历史表现，其中，负增长的公司从 50% 降至四分之一，另有将近四分之一的公司价

格隐含增长率超过了 30%，一半的公司价格隐含增长率在 0~30%之间（其中 30%的公司价格隐含增长率在 10~30%之间）——如果当前市场的估值合理，那么上市公司的未来增长必须显著高于过去一年的历史增长。

2006年末沪深300的价格隐含增长率分布



图（2）2006年末沪深300的价格隐含增长率分布



图（3）沪深300历史增长率分布与当前价格隐含增长率分布的比较

PIG，发现价值的金猪

PIG 的定义

价格隐含增长率（Price Implied Growth，简称 PIG），就是从当前股价中解析出投资人对公司未来 5 年的每股收益的增长预期——最真实的市场预期就体现在股价中，一定的股价水平（市盈率水平）对应着一定的预期增长，在一定风险系数下，股价越高、市盈率越高，投资人预期的业绩增长也就越高；反之，当前期股价较低时，反映投资人对公司的前景预期不佳，利润创造的要求也较低。

另一方面，价格隐含增长率也是使当前股价估值合理的成长要求，若公司未来的真实增长率

不能达到这一要求，则当前股价被高估；反之，若公司未来的真实增长率高于 **PIG**，则说明当前股价是低估的。现实中由于我们无法确知未来的真实增长，因此，通常以分析师预期增长替代真实增长与 **PIG** 做比较：当分析师预期高于 **PIG** 时，提示我们公司可能存在低估套利机会；当分析师预期低于 **PIG** 时，警示公司可能存在高估风险！

在计算方法上，**PIG** 指标利用红利贴现模型中的两阶段增长模型，在当前市盈率下反推第一阶段，即未来 5 年市场对上市公司（或行业）每股收益（或如进行股权融资情况下的净利润）的预期增长率。

PIG 的计算公式

$$P = [E_0 + \frac{E_0 \times (1+g)}{1+k} + \frac{E_0 \times (1+g)^2}{(1+k)^2} + \frac{E_0 \times (1+g)^3}{(1+k)^3} + \frac{E_0 \times (1+g)^4}{(1+k)^4} + \frac{E_0 \times (1+g)^5}{(1+k)^5}] \times b_0 + \frac{E_0 \times (1+g)^5 \times (1 - \frac{g_n}{ROE_n})}{(1+k)^5 \times (k - g_n)}$$

⇒ g

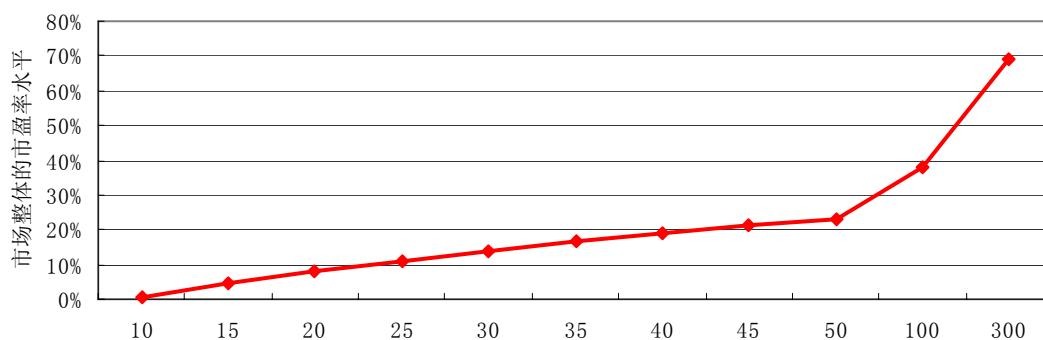
其中，P 为股价，E₀ 为当前每股收益，k 为资本成本，即上文提到的资本成本，ROE_n 是有当前每股收益、分红率等推算的稳态资本回报率，g_n 为公司进入成熟期后的稳态增长率，一般取 GDP 的稳定增长率。g 就是我们反复提到的 **PIG**，即价格隐含增长率。

本文 **PIG** 计算中的价格数据取 12 月份股价均值，每股收益取 2006 年三季度数据乘 4 除 3。

2006 年 12 月底，距到期日 10 年以内国债的平均到期收益率为 2.73%，在 30 倍市盈率下，A 股风险溢价为 5.2%。

由以上公式可见，**PIG** 指标虽然简单，但却包含了一家公司所有重要的基本面信息，从资本结构、盈利能力到风险性，这些信息与市场整体的收益水平和估值水平一起，反映出公司的基本面状况，并可由此反推出使当前估值合理的成长要求，而这一成长要求与分析师预期增长相对照就为我们判断当前估值是否合理提供了有意的参考。

沪深300整体市盈率对应的每股收益增长要求

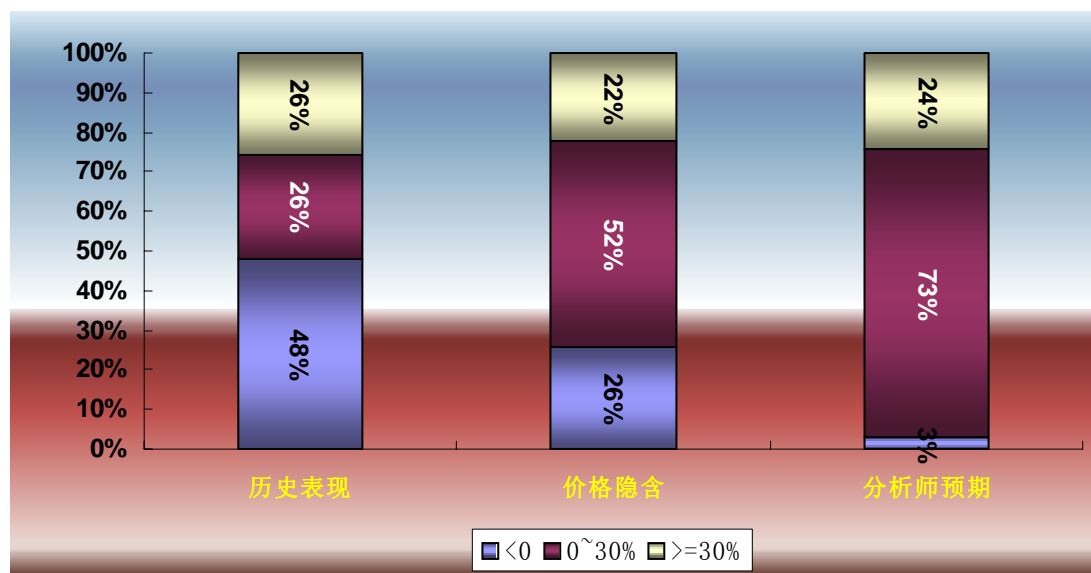


图（4）沪深 300 整体市盈率水平下隐含的每股收益增长率要求（全市场 **PIG**）

（图（4）为境外投资人 6.17% 的风险补偿要求下沪深 300 整体市盈率与平均每股收益之间的关系（美国战后股市平均风险溢价 4.82%，中国作为新兴市场，穆迪评级为 A2，相应要求的债券国家风险补偿为 0.9%，股权国家风险补偿为 1.35%），由图可见，30 倍市盈率下合理的每股收益增长预期为 14%，而 2006 年沪深 300 每股收益的平均增长仅为 5.2%！）

未来：八成公司分析师预期增长高于当前价格隐含增长

最后，从分析师的预期看，分析师预期普遍高于当前价格隐含增长，在分析师预期中，只有3%的公司未来会呈现每股收益的负增长，四分之一公司未来两年每股收益的年均增长率超过30%，七成公司的增长预期均在0~30%之间，其中六成公司在10~30%之间——分析师预期高于公司的历史表现，也高于当前股价中隐含的增长要求，并且更加集中化和平均化！



图（5）历史增长率分布、当前价格隐含增长率分布与分析师预期增长率分布的比较（一）

（本文分析师预期来自聚源数据库中分析师预测未来两年增长率数据的均值，在沪深300的公司中，有277家公司被分析师覆盖。）

历史增长率、当前价格隐含增长率与分析师预期增长率的比较

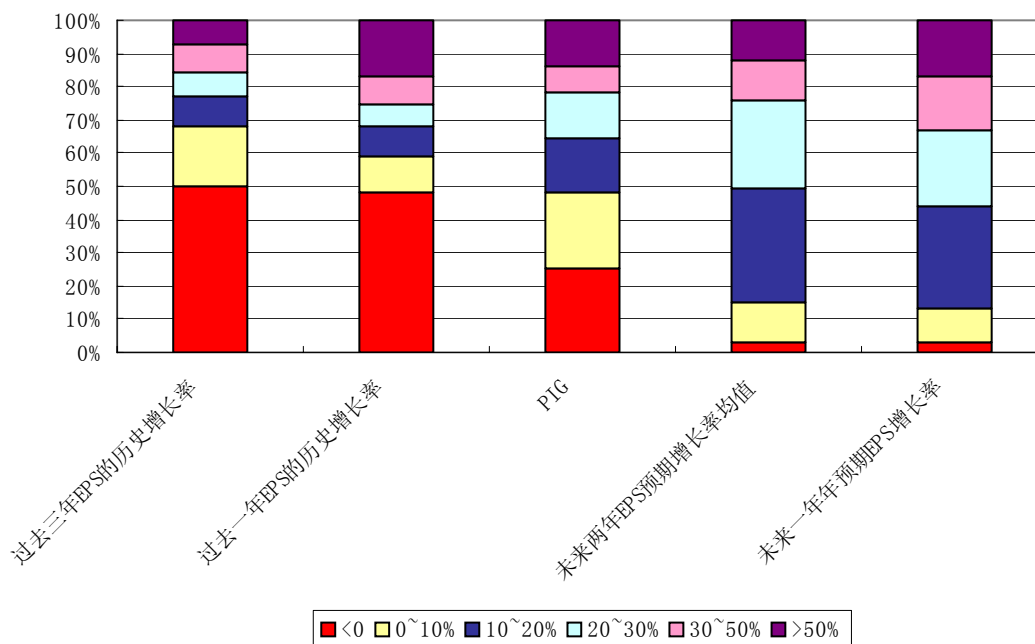


图 (6) 历史增长、当前价格隐含增长与分析师预期增长比较 (二)

综上，当前价格隐含的增长预期高于公司的历史表现——60%公司当前价格的隐含增长高于过去一年的增长率，三分之二公司的价格隐含增长高于过去三见的年均增长率；而分析师对未来的增长预期又高于公司当前价格中隐含的增长率——80%公司的分析师预期高于当前价格的隐含增长率。

由于当前价格隐含增长率显示的是使当前估值合理的增长率要求，因此，如果历史会重复，即上市公司未来的增长水平不会显著超出 2006 年的增长水平，那么至少 60% 的公司被高估；但如果分析师的预期是正确的，则沪深 300 中有 80% 的公司仍被低估！机会乎？疯狂乎？

负隐含增长中的低估机会

在 298 家公司的价格隐含增长（剔除 S 双汇和 S 莱钢两家尚未复牌的公司）中，有 76 家公司的 PIG 为负，其中，30 家公司过去一年的每股收益增长确实为负，其余 36 家公司的历史增长率为正；与分析师预期均值相比，仅有四家公司的分析师预期为负，而只有两家公司的分析师预期低于股价隐含增长（S 东锅和 S 山铝）——如果考虑到潜在的对价因素，上述 76 只股票的分析师预期均高于价格中隐含的增长要求——负增长公司存在着低估套利机会。

表 (1) 中列出了上述 76 家公司的 PIG，其中除贵州茅台、张裕 A、上港集团、恒瑞医药、云南白药等少数几家公司由于风险系数 (Beta 值) 较小，导致高市盈率下隐含的预期增长为负以外，其余多数公司的市盈率都较低，平均市盈率仅为 16.7 倍，显著低于市场平均水平

——相对低估公司的增长性挖掘是牛市中最安全的投资策略。

高隐含增长中的漂亮公司

与负 PIG 相对的就是高隐含增长公司。在 298 家样本公司中，价格隐含增长率在 30% 以上的有 64 家，其中 41 家公司的市盈率在 100 倍以上，18 家公司的市盈率在 50~100 倍之间，仅有 5 家公司的市盈率小于 50 倍，最低市盈率为 36 倍。对于这些公司，高估值是否意味着高估？

与国外优质公司的高市盈率不同，我国市场的高市盈率公司通常是当前业绩较差的公司，上述 64 家公司 2006 年第三季度的每股收益均值不到 2 分钱，其中，37 家公司过去一年的每股收益是负增长的，仅有 7 家的历史增长率超过了当前价格隐含的增长率要求。

当然，过去的负增长并不意味着未来的负增长，激进的投资人常常在转折的公司中寻找机会。上述 64 家公司有 50 家公司被分析师关注，其中有 37 家公司获得了分析师 30% 以上的增长预期，有 25 家公司的分析师预期高于当前价格的隐含增长，其中包括了象福田汽车、京东方、上海航空、TCL、S 徐工、S 东航、宏源证券等公司。

如果上述 64 家公司能够实现当前股价中隐含的增长预期，那么五年后每股收益的均值将从当前的 2 分钱上升到 5 角钱，以 20 倍市盈率计算的平均股价接近 10 元（当前的股价均值为 6.4 元/股）。也就是说，上述公司如果能够实现价格隐含增长，则五年后在 20 倍市盈率下投资人平均将获得 6.8% 的年均收益率，部分公司的年均收益率在 10% 以上，其中春兰股份的年均收益率达到 22.3%，西飞国际 15.4%，航天机电 14.3%，海南航空 12.8%，中粮地产 12.4%……

表（2）中列出的高隐含增长公司为牛市中积极投资人提供了价值挖掘的机会。

如果分析师预期正确……

目前，沪深 300 中 80% 的公司其分析师预期均高于当前价格隐含的增长率，换句话说，在分析师眼中 80% 的公司当前价格仍被低估！无论这是机会还是疯狂，表（5）的榜单都向我们揭示了重要的信息。表（5）中列出了各公司的历史增长、当前价格隐含增长（PIG）及分析师预期增长，其中，榜首和榜尾的公司尤其值得关注！

分析师眼中的明星

如前文所述，当预期增长高于当前价格隐含增长率时，提示我们公司可能存在低估套利机会。但由于目前 80% 的公司都获得了分析师更高的预期，因此，为了回避市场过于乐观的风险，我们在表（3）中列出了分析师预期增长超出价格隐含增长率 20% 以上的公司名单，这些公司为投资人留出了 20% 的安全边际，即，只要分析师对每股收益增长率的预测误差不超过 20%，上述公司就被低估了。

在这张榜单上包含了几乎所有航空股和为数众多的金融股、部分钢铁股、石化股等，也包含了 S 徐工、TCL、京东方等激烈竞争行业中的龙头企业，反映了宏观经济形势以及行业竞争中可能存在的所有正面因素。

值得警惕的名单

如果说榜首公司值得关注，那么榜尾公司就值得警惕了。

在分析师预期普遍高于历史业绩，也高于当前股价隐含增长率的情况下，仍有 49 家公司的分析师预期低于当前价格隐含的增长率，这 49 家公司无疑是需要警示的——它们很可能达不到使当前价格趋于合理的成长要求，从而使得当前价格被高估。

在表（4）中我们列出了上述 49 家公司，在这张榜单上包含了象广电电子、广电信息、S 山铝、四川长虹、光明乳业、大唐电信、陆家嘴、中信证券、海虹控股等企业，值得注意的是表（4）中的公司并不都是被分析师降级的公司，如大唐电信，分析师预测未来两年公司的年均增长率高达 54%，但是，公司 160 倍市盈率中的隐含增长要求已经达到 68%，因此，54% 的增长预期下公司仍有高估嫌疑；此外，广电信息，分析师预测未来两年的年均增长为 41%，但当前 100 倍以上的市盈率中已蕴涵了 74% 的增长要求，存在高估嫌疑；同理还有水井坊，分析师预期增长 22%，但公司 85 倍市盈率下已经蕴涵了 46% 的增长要求；S 仪化，分析师预期增长 30%，但 88 倍市盈率的蕴涵增长要求为 48%；中信证券，分析师预期增长率为 28%，但 53 倍市盈率中蕴涵的增长要求为 36%，均高于预期——当前过高的估值已经透支了上述公司的高增长预期，从而成为牛市中潜藏的危机！

表 (1) PIG 为负的企业

股票代码	股票名称	股票 BETA	市盈率	PIG	未来一年 EPS 预期增长率	未来两年 EPS 预期增长率均值	未来两年增长隐含增长	过去一年 EPS 的历史增长率	过去三年 EPS 的历史增长率
000538	云南白药	0.83	41.20	-0.03%	19%	19%	19%	-28%	-2%
600010	宝钢股份	0.78	14.21	-0.06%	24%	16%	16%	16%	-25%
600001	邯郸钢铁	0.75	12.16	-0.12%	13%	16%	16%	16%	-1%
600362	江西铜业	1.65	7.11	-0.39%	-5%	1%	1%	-78%	-30%
600569	安阳钢铁	0.91	9.18	-0.63%	16%	16%	17%	34%	2%
600887	伊利股份	0.85	28.15	-0.68%	18%	23%	23%	-48%	-18%
000828	东莞控股	0.89	17.59	-0.73%			1%	-6%	29%
600500	中化国际	1.15	19.45	-1.02%	20%	18%	19%	34%	-14%
000539	粤电力 A	0.87	17.66	-1.37%	31%	28%	30%	5%	-13%
600377	宁沪高速	0.71	22.63	-1.50%	19%	18%	19%	-14%	-8%
000089	深圳机场	1.02	21.56	-1.60%	17%	10%	12%	-29%	-6%
600598	北大荒	1.19	17.05	-1.61%	8%	6%	7%	-2%	6%
600307	酒钢宏兴	0.90	8.18	-1.68%	24%	16%	17%	-7%	-22%
600675	中华企业	1.13	12.91	-1.74%	26%	21%	23%	50%	3%
600428	中远航运	1.15	11.71	-2.05%	3%	5%	7%	-43%	13%
600308	华泰股份	1.09	13.12	-2.19%	20%	19%	21%	8%	45%
000900	现代投资	0.67	12.91	-2.24%	19%	13%	15%	93%	75%
600026	中海发展	1.24	12.21	-2.34%	11%	13%	16%	456%	41%
000630	铜都铜业	1.16	9.65	-2.43%	11%	8%	10%	18%	28%
600350	山东高速	0.92	16.20	-2.63%	22%	23%	26%	-1%	-11%
600123	兰花科创	1.23	10.43	-3.02%	17%	13%	16%	78%	38%
600786	S 东锅	0.96	17.68	-3.10%	2%	-6%	-3%	18%	-6%
600276	恒瑞医药	0.76	41.38	-3.12%	23%	24%	27%	-27%	2%
000550	江铃汽车	1.07	11.95	-3.19%	15%	15%	18%	21%	17%
000527	美的电器	0.94	14.39	-3.42%	12%	13%	16%	30%	35%
600282	南钢股份	0.85	10.28	-3.90%	17%	16%	20%	-14%	3%
600418	江淮汽车	1.14	9.49	-3.93%	2%	6%	10%	-44%	-9%
600028	中国石化	0.88	15.47	-4.00%	21%	18%	22%	-24%	-2%
600808	马钢股份	0.88	11.74	-4.14%	16%	23%	27%	-41%	-7%
000039	中集集团	1.10	13.03	-4.20%	6%	11%	15%	-25%	7%
600011	华能国际	0.92	15.71	-4.28%	12%	15%	19%	25%	35%
600143	金发科技	0.73	37.09	-4.36%	31%	28%	32%	-33%	-25%
601988	中国银行	0.58	23.62	-4.36%	20%	11%	16%		
000932	华菱管线	0.44	11.65	-4.38%	19%	17%	21%	-21%	-6%
000767	漳泽电力	1.09	13.18	-4.42%	26%	24%	29%	4%	0%
600018	上港集团	0.67	43.14	-4.44%	13%	18%	22%	-37%	12%
000983	西山煤电	1.31	9.63	-4.65%	0%	8%	12%	3%	31%
600348	国阳新能	1.23	10.43	-4.75%	6%	7%	12%	74%	6%
600205	S 山东铝	1.18	10.10	-4.82%	-25%	-25%	-20%	100%	-136%
600997	开滦股份	1.28	9.49	-4.97%	7%	18%	23%		2%
600020	中原高速	0.76	11.84	-5.25%	8%	12%	17%	-7%	40%
601006	大秦铁路	0.61	23.14	-5.56%	23%	22%	28%		
000912	泸天化	1.12	10.61	-5.70%	14%	17%	22%	-7%	40%
600690	青岛海尔	0.34	23.93	-5.77%	52%	33%	38%	391%	78%
000778	新兴铸管	0.96	12.88	-5.95%	16%	25%	31%	-55%	-22%
000060	中金岭南	1.08	9.89	-6.06%	21%	9%	15%	188%	135%
600269	赣粤高速	0.75	15.57	-6.08%	20%	20%	26%	137%	-7%
600627	上电股份	1.01	12.85	-6.18%	13%	-2%	4%	18%	25%
000708	大冶特钢	1.02	7.44	-6.22%	11%	13%	19%	434%	-300%
000959	首钢股份	0.82	12.98	-6.69%	15%	7%	13%	-41%	-11%
000541	佛山照明	0.73	15.70	-6.83%	11%	14%	20%	-6%	-1%
600508	上海能源	1.24	11.08	-6.92%	5%	6%	13%	-3%	10%
000869	张裕 A	0.74	59.89	-6.93%	32%	29%	36%	12%	15%
600009	上海机场	0.68	22.01	-7.31%	14%	14%	21%	-80%	-25%
601398	工商银行	0.58	22.84	-7.38%	22%	22%	29%		
600231	凌钢股份	0.92	7.09	-7.41%	9%	9%	17%	25%	6%
600642	申能股份	0.88	10.28	-8.27%	-5%	2%	10%	0%	-4%
000878	云南铜业	1.12	7.86	-8.36%	44%	18%	27%	193%	125%
600153	建发股份	0.88	13.73	-8.37%	47%	42%	50%	144%	36%
000726	鲁泰 A	0.94	9.45	-8.84%	15%	16%	25%	2%	22%
600033	福建高速	0.95	15.13	-8.85%	18%	17%	26%	17%	11%
000651	格力电器	0.94	13.71	-9.09%	15%	16%	25%	-21%	9%
600012	皖通高速	0.87	13.58	-9.37%	10%	12%	22%	15%	20%
600900	长江电力	0.69	20.57	-9.75%	19%	16%	26%	8%	-1%
000088	盐田港	1.02	15.72	-10.02%	2%	3%	13%	23%	-23%
000898	鞍钢股份	0.94	7.57	-11.45%	7%	10%	22%	50%	34%
600015	华夏银行	0.57	16.05	-12.34%	19%	16%	28%	-22%	-4%
600019	宝钢股份	0.67	10.57	-12.57%	9%	8%	21%	18%	0%
000709	唐钢股份	0.88	7.46	-12.84%	15%	14%	27%	13%	15%
000027	深能源 A	0.87	13.04	-12.84%	9%	9%	22%	31%	2%
600519	贵州茅台	0.65	55.33	-13.10%	22%	24%	37%	160%	63%
600383	金地集团	0.51	36.60	-13.85%	32%	31%	45%	72%	57%
000792	盐湖钾肥	0.77	24.46	-15.30%	22%	20%	36%	31%	73%

表(2) PIG 大于等于 30%的公司

股票代码	股票名称	2006年三 季度EPS	复权区间 平均价	市盈率	PIG	五年后EPS 对应股价	五年后20 倍市盈率 对应股价	未来两年EPS 的分析师预期 增长率均值	预期增长 减隐含增 长	五年后股 价的年均 收益率	过去一 年EPS的 增长率
600091	明天科技	0.009	4.15	346.05	105%	0.440	8.79			16.2%	37%
000917	电广传媒	0.010	7.46	559.24	104%	0.476	9.52	74%	-30%	5.0%	-67%
600207	安彩高科	-0.577	2.89	289.31	101%	0.325	6.50	300%	199%	17.6%	-22%
600747	大显股份	0.002	2.39	896.40	100%	0.086	1.72			-6.4%	-22%
000806	银河科技	0.004	2.44	457.24	99%	0.167	3.35	83%	-17%	6.5%	-97%
000518	四环生物	0.002	2.18	816.00	97%	0.079	1.57			-6.3%	-111%
000061	农产品	-0.022	11.81	1181.48	95%	0.282	5.64	60%	-35%	-13.7%	-131%
000707	双环科技	-0.118	4.00	399.50	95%	0.280	5.60	182%	87%	7.0%	-369%
600854	春兰股份	0.016	3.79	177.64	89%	0.518	10.36			22.3%	75%
600894	广钢股份	0.005	3.02	452.45	89%	0.159	3.19	40%	-48%	1.1%	-32%
000068	S三星	0.010	4.85	364.06	82%	0.265	5.30	67%	-15%	1.8%	-84%
000920	南方汇通	-0.150	3.61	360.92	80%	0.187	3.74	124%	44%	0.7%	228%
600688	S上石化	-0.008	5.78	578.09	79%	0.185	3.69	101%	22%	-8.6%	25%
600602	广电电子	0.010	3.26	244.77	77%	0.232	4.64	-33%	-110%	7.3%	33%
600166	福田汽车	-0.026	3.58	358.10	76%	0.168	3.36	112%	37%	-1.3%	-13%
600637	广电信息	0.023	4.10	136.03	74%	0.487	9.73	41%	-33%	18.9%	-89%
600215	S长经开	0.035	6.32	135.88	74%	0.736	14.73			18.4%	-5%
600652	爱使股份	0.011	4.02	274.30	71%	0.216	4.33			1.5%	-7%
000725	京东方A	-0.570	2.75	275.25	70%	0.143	2.85	335%	265%	0.7%	-8%
000029	深深房A	0.011	5.36	375.71	69%	0.197	3.95			-5.9%	102%
000503	海虹控股	0.059	9.65	123.49	68%	1.039	20.77	60%	-8%	16.6%	160%
600198	大唐电信	0.063	13.51	161.06	68%	1.108	22.16	54%	-14%	10.4%	7900%
600591	上海航空	-0.044	3.27	326.78	68%	0.132	2.64	330%	263%	-4.2%	-103%
600073	上海梅林	0.020	7.44	278.99	67%	0.351	7.03			-1.1%	63%
000100	TCL集团	-0.273	2.51	251.18	66%	0.124	2.49	295%	229%	-0.2%	-38%
000425	S徐工	0.017	7.05	311.21	65%	0.280	5.60	730%	665%	-4.5%	-111%
000733	振华科技	0.050	5.24	78.54	65%	0.822	16.43	22%	-43%	25.7%	0%
600399	抚顺特钢	0.026	3.26	94.15	65%	0.426	8.52	70%	5%	21.1%	-45%
600812	华北制药	-0.050	2.50	250.03	64%	0.119	2.38	82%	18%	-1.0%	-4%
000682	东方电子	0.011	2.89	190.38	64%	0.179	3.59	41%	-22%	4.4%	14%
000768	西飞国际	0.078	11.70	112.11	63%	1.199	23.98	63%	0%	15.4%	146%
600108	亚盛集团	0.007	2.15	230.85	63%	0.107	2.14			-0.2%	17%
600653	申华控股	-0.011	2.80	279.67	60%	0.104	2.07			-5.8%	29%
600057	夏新电子	0.023	4.28	137.87	58%	0.308	6.16	73%	15%	7.5%	0%
600498	烽火通信	0.061	7.68	94.47	58%	0.794	15.87	19%	-39%	15.6%	7%
600115	S东航	-0.199	3.56	355.78	57%	0.096	1.91	287%	230%	-11.7%	6%
000009	S深宝安A	0.015	4.35	216.12	56%	0.185	3.69	63%	7%	-3.2%	44%
600171	上海贝岭	0.032	5.73	134.25	55%	0.383	7.66	-23%	-78%	6.0%	-114%
000636	风华高科	0.049	3.46	52.90	55%	0.583	11.66	36%	-19%	27.5%	91%
000607	华立药业	0.020	2.81	105.31	52%	0.217	4.34			9.1%	-82%
600770	综艺股份	0.091	13.09	107.91	51%	0.954	19.09			7.8%	38%
600088	中视传媒	0.109	15.46	106.41	49%	1.061	21.22	71%	22%	6.5%	2%
600868	梅雁水电	0.012	2.28	142.71	49%	0.116	2.33			0.4%	-13%
600871	S仪化	0.032	3.73	87.52	48%	0.307	6.13	30%	-19%	10.4%	25%
600779	水井坊	0.110	12.51	85.30	46%	0.981	19.61	22%	-25%	9.4%	-37%
000839	中信国安	0.220	20.72	70.63	45%	1.859	37.18	55%	11%	12.4%	-4%
000962	东方铝业	0.081	7.36	68.52	44%	0.674	13.48	-1%	-45%	12.8%	4%
600151	航天机电	0.112	9.56	63.99	44%	0.931	18.62	97%	52%	14.3%	38%
600718	东软股份	0.180	18.23	75.96	43%	1.447	28.94	27%	-16%	9.7%	-107%
600654	飞乐股份	0.030	2.41	60.15	43%	0.240	4.80			14.8%	-2%
000562	宏源证券	0.051	10.41	152.21	42%	0.388	7.76	126%	84%	-5.7%	-211%
000520	长航凤凰	0.039	3.50	66.70	40%	0.280	5.59	41%	2%	9.9%	-26%
600220	江苏阳光	0.080	4.44	41.65	39%	0.563	11.27	32%	-8%	20.5%	-53%
600110	中科英华	0.131	8.94	51.03	38%	0.884	17.69	75%	37%	14.6%	30%
600030	中信证券	0.317	22.26	52.67	36%	1.986	39.72	28%	-8%	12.3%	0%
000031	中粮地产	0.140	9.61	51.49	36%	0.864	17.28	63%	27%	12.4%	-30%
600811	东方集团	0.113	6.88	45.86	34%	0.655	13.11	23%	-12%	13.8%	92%
600851	海欣股份	0.032	3.25	77.49	34%	0.183	3.65	0%	-34%	2.3%	0%
600266	北京城建	0.105	10.76	76.84	33%	0.587	11.74	36%	3%	1.8%	-8%
000793	华闻传媒	0.035	7.17	153.64	33%	0.195	3.90	74%	41%	-11.5%	-10%
600881	亚泰集团	0.070	4.70	50.32	32%	0.381	7.62	54%	21%	10.2%	9%
600221	海南航空	0.060	3.56	44.55	32%	0.326	6.52	84%	52%	12.8%	-46%
000969	安泰科技	0.206	10.75	39.16	32%	1.096	21.92	16%	-16%	15.3%	1%
600797	浙大网新	0.110	5.25	35.79	31%	0.571	11.42	16%	-15%	16.8%	15%

表（3）分析师预期较当前价格隐含增长率高出 30% 的公司

股票代码	股票名称	2006年三 季度EPS	复权区 间 平均价	市盈率	PIG	未来一年EPS 的分析师预 期增长率	未来两年EPS 的分析师预期 增长率均值	预期增长 减隐含增长	过去一年 EPS的历史 增长率	过去三年 EPS的历史 增长率
000425	S 徐工	0.017	7.05	311.21	65%	730%	730%	665%	-111%	-52%
600029	S 南航	0.100	3.88	29.09	17%	570%	416%	398%	99%	12%
000725	京东方A	-0.570	2.75	275.25	70%	83%	335%	265%	-8%	-208%
600591	上海航空	-0.044	3.27	326.78	68%	790%	330%	263%	-103%	-55%
600115	S 东航	-0.199	3.56	355.78	57%	30%	287%	230%	6%	-9%
000100	TCL 集团	-0.273	2.51	251.18	66%	870%	295%	229%	-38%	-201%
600207	安彩高科	-0.577	2.89	289.31	101%	300%	300%	199%	-22%	-6%
000707	双环科技	-0.118	4.00	399.50	95%	433%	182%	87%	-369%	-443%
000562	宏源证券	0.051	10.41	152.21	42%	191%	126%	84%	-211%	28%
000059	辽通化工	0.109	3.91	26.83	21%	96%	96%	75%	-64%	173%
000807	云铝股份	0.260	9.64	27.82	7%	131%	67%	60%	30%	-8%
600151	航天机电	0.112	9.56	63.99	44%	126%	97%	52%	38%	-18%
600221	海南航空	0.060	3.56	44.55	32%	88%	84%	52%	-46%	-40%
600153	建发股份	0.405	7.41	13.73	-8%	47%	42%	50%	144%	36%
600383	金地集团	0.321	15.66	36.60	-14%	32%	31%	45%	72%	57%
000761	本钢板材	0.285	5.25	13.81	1%	45%	45%	44%	-40%	-6%
000920	南方汇通	-0.150	3.61	360.92	80%	470%	124%	44%	228%	-188%
000793	华闻传媒	0.035	7.17	153.64	33%	123%	74%	41%	-10%	-45%
600690	青岛海尔	0.225	7.18	23.93	-6%	52%	33%	38%	391%	78%
600519	贵州茅台	1.010	74.51	55.33	-13%	22%	24%	37%	160%	63%
600022	济南钢铁	0.590	6.73	8.56	-16%	19%	22%	37%	4662%	254%
600110	中科英华	0.131	8.94	51.03	38%	75%	75%	37%	30%	50%
600166	福田汽车	-0.026	3.58	358.10	76%	179%	112%	37%	-13%	8%
000792	盐湖钾肥	0.736	24.01	24.46	-15%	22%	20%	36%	31%	73%
000869	张裕A	0.556	44.40	59.89	-7%	32%	36%	29%	12%	15%
600005	武钢股份	0.334	4.84	10.88	-16%	20%	17%	33%	-14%	-31%
600143	金发科技	0.670	33.13	37.09	-4%	31%	28%	32%	-33%	-25%
000778	新兴铸管	0.316	5.42	12.88	-6%	16%	25%	31%	-55%	-22%
600296	S 兰铝	0.344	10.38	22.63	16%	82%	47%	31%	-33%	-6%
600585	海螺水泥	0.658	25.75	29.35	2%	37%	32%	30%	25%	21%
000539	粤电力A	0.236	5.56	17.66	-1%	31%	28%	30%	5%	-13%
600104	上海汽车	0.252	7.43	22.11	2%	37%	32%	30%	50%	25%
000825	太钢不锈	0.517	11.23	16.29	1%	47%	30%	29%	-5%	13%
601398	工商银行	0.135	4.11	22.84	-7%	22%	22%	29%	29%	29%
000767	漳泽电力	0.281	4.94	13.18	-4%	26%	24%	29%	4%	0%
000022	深赤湾A	0.769	16.03	15.64	-21%	11%	7%	28%	-5%	8%
600015	华夏银行	0.300	6.42	16.05	-12%	19%	16%	28%	-22%	-4%
600549	厦门钨业	0.446	16.89	28.40	8%	42%	36%	28%	-39%	2%
601006	大秦铁路	0.251	7.75	23.14	-6%	23%	22%	28%	28%	28%
000031	中粮地产	0.140	9.61	51.49	36%	52%	63%	27%	-30%	1%
600276	恒瑞医药	0.471	25.99	41.38	-3%	23%	24%	27%	-27%	2%
000709	唐钢股份	0.510	5.07	7.46	-13%	15%	14%	27%	13%	15%
000878	云南铜业	1.027	10.76	7.86	-8%	44%	18%	27%	193%	125%
600808	马钢股份	0.260	4.07	11.74	-4%	16%	23%	27%	-41%	-7%
600269	赣粤高速	0.430	8.93	15.57	-6%	20%	20%	26%	137%	-7%
600033	福建高速	0.260	5.25	15.13	-9%	18%	17%	26%	17%	11%
600900	长江电力	0.302	8.28	20.57	-10%	19%	16%	26%	8%	-1%
600350	山东高速	0.204	4.41	16.20	-3%	22%	23%	26%	-1%	-11%
600740	山西焦化	0.200	8.37	31.40	21%	87%	47%	25%	26%	-174%
600138	中青旅	0.242	11.26	34.95	22%	75%	47%	25%	3%	14%
000651	格力电器	0.620	11.33	13.71	-9%	15%	16%	25%	-21%	9%
000726	鲁泰A	0.610	7.69	9.45	-9%	15%	16%	25%	2%	22%
600004	白云机场	0.220	7.69	26.22	1%	30%	24%	25%	-38%	25%
000581	威孚高科	0.123	7.36	44.95	28%	80%	51%	24%	-60%	-33%
600887	伊利股份	0.570	21.40	28.15	-1%	18%	23%	23%	-48%	-18%
600581	八一钢铁	0.200	3.91	14.65	1%	44%	24%	23%	-35%	-27%
600000	浦发银行	0.630	17.14	20.41	1%	26%	24%	23%	-36%	-7%
600997	开滦股份	0.570	7.22	9.49	-5%	7%	18%	23%	18%	2%
600675	中华企业	0.594	10.23	12.91	-2%	26%	21%	23%	50%	3%
000002	万科A	0.342	12.85	28.17	6%	32%	29%	23%	34%	6%
000912	泸天化	0.570	8.07	10.61	-6%	14%	17%	22%	-7%	40%
000401	冀东水泥	0.155	5.34	25.85	11%	42%	33%	22%	60%	7%
000027	深能源A	0.471	8.20	13.04	-13%	9%	9%	22%	31%	2%
000970	中科三环	0.208	8.74	31.50	14%	31%	36%	22%	-5%	0%
600410	华胜天成	0.502	26.90	40.22	6%	26%	28%	22%	-36%	-29%
600088	中视传媒	0.109	15.46	106.41	49%	67%	71%	22%	2%	-21%
600018	上港集团	0.111	6.37	43.14	-4%	13%	18%	22%	-37%	12%
000898	鞍钢股份	0.868	8.76	7.57	-11%	7%	10%	22%	50%	34%
600331	宏达股份	0.916	16.28	13.33	6%	36%	28%	22%	-10%	-12%
600028	中国石化	0.390	8.04	15.47	-4%	21%	18%	22%	-24%	-2%
600012	皖通高速	0.316	5.72	13.58	-9%	10%	12%	22%	15%	20%
600688	S 上石化	-0.008	5.78	578.09	79%	253%	101%	22%	25%	-29%
600009	上海机场	0.602	17.67	22.01	-7%	14%	14%	21%	-80%	-25%
000932	华泰管线	0.265	4.12	11.65	-4%	19%	17%	21%	-21%	-6%
600308	华泰股份	0.600	10.49	13.12	-2%	20%	19%	21%	8%	45%
600881	亚泰集团	0.070	4.70	50.32	32%	55%	54%	21%	9%	5%
600019	宝钢股份	0.520	7.33	10.57	-13%	9%	8%	21%	18%	0%
600643	S 爱建	0.207	7.73	28.00	23%	24%	44%	21%	100%	55%
000541	佛山照明	0.460	9.63	15.70	-7%	11%	14%	21%	-6%	-1%
600886	国投电力	0.350	7.25	15.54	1%	39%	22%	20%	-7%	23%
000933	神火股份	0.600	10.45	13.06	5%	46%	25%	20%	-19%	7%
600694	大商股份	0.773	29.88	28.99	6%	30%	26%	20%	-43%	-17%
600282	南钢股份	0.277	3.80	10.28	-4%	17%	16%	20%	-14%	3%

表（4）分析师预期低于 PIG 的公司

股票代码	股票名称	2006年三 季度EPS	复权区 间平均 价	市盈率	PIG	未来一年EPS 的分析师预 期增长率	未来两年EPS 的分析师预期 增长率均值	预期增长 减隐含增 长	年EPS的 历史增 长率	年EPS的 历史增 长率
600060	海信电器	0.179	6.65	27.88	26%	22%	25%	-1%	-19%	-6%
600639	浦东金桥	0.243	11.16	34.44	21%	22%	19%	-2%	-66%	-159%
000559	万向钱潮	0.114	3.99	26.26	8%	11%	6%	-2%	16%	-28%
600786	S 东 锅	1.156	27.24	17.68	-3%	2%	-6%	-3%	18%	-6%
600820	隧道股份	0.144	5.01	26.02	22%	24%	19%	-3%	-6%	-15%
600874	创业环保	0.110	3.99	27.22	16%	15%	13%	-3%	-39%	-15%
000786	北新建材	0.171	4.68	20.53	15%	25%	11%	-4%	3%	23%
000729	燕京啤酒	0.270	9.19	25.52	19%	16%	15%	-4%	-4%	0%
600884	杉杉股份	0.149	5.02	25.28	24%	17%	19%	-5%	-4%	30%
600256	广汇股份	0.210	5.42	19.35	17%	14%	11%	-6%	49%	-19%
600832	东方明珠	0.164	11.61	53.10	25%	14%	18%	-6%	-48%	-47%
600210	紫江企业	0.063	2.75	32.69	7%	16%	1%	-6%	59%	-16%
600741	巴士股份	0.090	3.48	29.04	22%	13%	16%	-6%	23%	-16%
000939	凯迪电力	0.280	7.66	20.52	12%	4%	5%	-7%	8%	-3%
600132	重庆啤酒	0.380	27.07	53.43	23%	18%	15%	-8%	-1544%	-141%
600220	江苏阳光	0.080	4.44	41.65	39%	24%	32%	-8%	-53%	3%
000503	海虹控股	0.059	9.65	123.49	68%	60%	60%	-8%	160%	-30%
600030	中信证券	0.317	22.26	52.67	36%	23%	28%	-8%	0%	2%
600121	郑州煤电	0.215	4.01	14.01	9%	-6%	-1%	-10%	68%	32%
600635	大众公用	0.070	3.46	37.08	24%	11%	13%	-11%	36%	14%
600811	东方集团	0.113	6.88	45.86	34%	23%	23%	-12%	92%	-12%
600663	陆家嘴	0.270	12.64	35.11	23%	14%	11%	-12%	15%	49%
600198	大唐电信	0.063	13.51	161.06	68%	70%	54%	-14%	7900%	-26%
000068	S 三 星	0.010	4.85	364.06	82%	-21%	67%	-15%	-84%	-61%
600797	浙大网新	0.110	5.25	35.79	31%	24%	16%	-15%	15%	2%
000930	丰原生化	0.098	5.48	41.93	28%	15%	13%	-15%	-60%	-25%
000659	珠海中富	0.140	3.24	17.38	14%	22%	-2%	-15%	6%	-1%
000969	安泰科技	0.206	10.75	39.16	32%	1%	16%	-16%	1%	-6%
600718	东软股份	0.180	18.23	75.96	43%	34%	27%	-16%	-107%	-76%
000036	华联控股	0.121	4.33	26.82	27%	19%	11%	-17%	771%	26%
000806	银河科技	0.004	2.44	457.24	99%	122%	83%	-17%	-97%	-74%
600597	光明乳业	0.126	6.36	37.88	21%	13%	4%	-17%	-11%	4%
600839	四川长虹	0.117	4.12	26.42	26%	16%	8%	-18%	76%	-53%
000099	中信海直	0.084	4.17	37.49	29%	23%	10%	-19%	-30%	-29%
000636	风华高科	0.049	3.46	52.90	55%	34%	36%	-19%	91%	14%
600871	S 仪 化	0.032	3.73	87.52	48%	50%	30%	-19%	25%	-2%
600205	S 山东铝	1.327	17.87	10.10	-5%	-25%	-25%	-20%	100%	-136%
000682	东方电子	0.011	2.89	190.38	64%	50%	41%	-22%	14%	11%
600779	水井坊	0.110	12.51	85.30	46%	42%	22%	-25%	-37%	-7%
000917	电广传媒	0.010	7.46	559.24	104%	119%	74%	-30%	-67%	-58%
600637	广电信息	0.023	4.10	136.03	74%	60%	41%	-33%	-89%	-57%
600851	海欣股份	0.032	3.25	77.49	34%	0%	0%	-34%	0%	-11%
000061	农 产 品	-0.022	11.81	1181.48	95%	113%	60%	-35%	-131%	-155%
600498	烽火通信	0.061	7.68	94.47	58%	32%	19%	-39%	7%	5%
000733	振华科技	0.050	5.24	78.54	65%	22%	22%	-43%	0%	-10%
000962	东方钨业	0.081	7.36	68.52	44%	27%	-1%	-45%	4%	29%
600894	广钢股份	0.005	3.02	452.45	89%	54%	40%	-48%	-32%	-2%
600171	上海贝岭	0.032	5.73	134.25	55%	-23%	-23%	-78%	-114%	-158%
600602	广电电子	0.010	3.26	244.77	77%	38%	-33%	-110%	33%	21%

表（5）沪深 300 公司历史增长、当前价格隐含增长率及分析师预期增长率的比较

股票代码	股票名称	每股收益摊薄 (2006 年三季度)	复权区间平均价	股票 BETA 系数	市盈率	PIG	五年后 EPS	20 倍市盈率下五年后股价	2007 年预期 EPS 增长	2008 年预期 EPS 年均增长	2008 年预期增长减隐含增长	过去一年 EPS 的历史增长率	过去三年 EPS 的历史增长率
000425	S 徐工	0.017	7.05	1.32	311	65.31%	0.280	5.60	730.00%	730.00%	665%	-111%	-52%
600029	S 南航	0.100	3.88	0.92	29	17.41%	0.297	5.95	570.00%	415.75%	398%	99%	12%
000725	京东方 A	-0.570	2.75	1.29	275	70.14%	0.143	2.85	82.92%	334.74%	265%	-8%	-208%
600591	上海航空	-0.044	3.27	0.71	327	67.51%	0.132	2.64	790.00%	330.12%	263%	-103%	-55%
600115	S 东航	-0.199	3.56	0.92	356	57.06%	0.096	1.91	30.00%	287.30%	230%	6%	-9%
000100	TCL 集团	-0.273	2.51	0.78	251	65.57%	0.124	2.49	870.00%	294.97%	229%	-38%	-201%
600207	安彩高科	-0.577	2.89	0.97	289	100.64%	0.325	6.50	300.00%	300.00%	199%	-22%	-6%
000707	双环科技	-0.118	4.00	1.23	400	94.72%	0.280	5.60	433.33%	181.93%	87%	-369%	-443%
000562	宏源证券	0.051	10.41	1.00	152	41.51%	0.388	7.76	190.79%	125.95%	84%	-211%	28%
000059	辽通化工	0.109	3.91	1.10	27	21.44%	0.385	7.71	96.14%	96.14%	75%	-64%	173%
000807	云铝股份	0.260	9.64	1.08	28	6.99%	0.486	9.72	130.82%	66.55%	60%	30%	-8%
600151	航天机电	0.112	9.56	1.85	64	44.20%	0.931	18.62	125.77%	96.62%	52%	38%	-18%
600221	海南航空	0.060	3.56	1.16	45	32.45%	0.326	6.52	88.14%	84.11%	52%	-46%	-40%
600153	建发股份	0.405	7.41	0.88	14	-8.37%	0.349	6.97	47.12%	41.77%	50%	144%	36%
600383	金地集团	0.321	15.66	0.51	37	-13.85%	0.203	4.06	32.21%	30.70%	45%	72%	57%
000761	本钢板材	0.285	5.25	0.85	14	0.81%	0.396	7.91	45.28%	45.28%	44%	-40%	-6%
000920	南方汇通	-0.150	3.61	1.45	361	79.67%	0.187	3.74	470.00%	123.61%	44%	228%	-188%
000793	华闻传媒	0.035	7.17	0.84	154	33.08%	0.195	3.90	122.55%	73.77%	41%	-10%	-45%
600690	青岛海尔	0.225	7.18	0.34	24	-5.77%	0.223	4.46	52.43%	32.56%	38%	391%	78%
600519	贵州茅台	1.010	74.51	0.65	55	-13.10%	0.668	13.35	22.36%	24.37%	37%	160%	63%
600022	济南钢铁	0.590	6.73	0.77	9	-15.55%	0.338	6.76	19.45%	21.69%	37%	4662%	254%
600110	中科英华	0.131	8.94	1.45	51	38.23%	0.884	17.69	75.00%	75.00%	37%	30%	50%
600166	福田汽车	-0.026	3.58	1.16	358	75.80%	0.168	3.36	178.72%	112.38%	37%	-13%	8%
000792	盐湖钾肥	0.736	24.01	0.77	24	-15.30%	0.428	8.56	22.00%	20.35%	36%	31%	73%
000869	张裕 A	0.556	44.40	0.74	60	-6.93%	0.518	10.36	32.05%	28.63%	36%	12%	15%
600005	武钢股份	0.334	4.84	0.70	11	-16.10%	0.185	3.70	20.27%	17.03%	33%	-14%	-31%
600143	金发科技	0.670	33.13	0.73	37	-4.36%	0.715	14.30	30.90%	27.82%	32%	-33%	-25%
000778	新兴铸管	0.316	5.42	0.96	13	-5.95%	0.310	6.19	16.44%	25.34%	31%	-55%	-22%
600296	S 兰铝	0.344	10.38	1.13	23	16.36%	0.978	19.57	82.46%	47.42%	31%	-33%	-6%
600585	海螺水泥	0.658	25.75	0.83	29	1.56%	0.948	18.96	37.16%	31.75%	30%	25%	21%
000539	粤电力 A	0.236	5.56	0.87	18	-1.37%	0.294	5.87	30.63%	28.45%	30%	5%	-13%
600104	上海汽车	0.252	7.43	1.03	22	2.36%	0.378	7.55	36.61%	32.03%	30%	50%	25%
000825	太钢不锈	0.517	11.23	1.06	16	1.39%	0.738	14.77	47.20%	30.48%	29%	-5%	13%
601398	工商银行	0.135	4.11	0.58	23	-7.38%	0.123	2.45	22.30%	21.64%	29%		
000767	漳泽电力	0.281	4.94	1.09	13	-4.42%	0.299	5.98	26.28%	24.13%	29%	4%	0%
000022	深赤湾 A	0.769	16.03	0.75	16	-21.06%	0.314	6.29	10.73%	6.98%	28%	-5%	8%
600015	华夏银行	0.300	6.42	0.57	16	-12.34%	0.207	4.14	18.75%	15.61%	28%	-22%	-4%
600549	厦门钨业	0.446	16.89	1.09	28	7.80%	0.866	17.32	42.48%	35.57%	28%	-39%	2%
601006	大秦铁路	0.251	7.75	0.61	23	-5.56%	0.251	5.03	22.56%	22.01%	28%		

000031	中粮地产	0.140	9.61	1.41	51	35.86%	0.864	17.28	52.01%	63.17%	27%	-30%	1%
600276	恒瑞医药	0.471	25.99	0.76	41	-3.12%	0.536	10.72	22.98%	24.11%	27%	-27%	2%
000709	唐钢股份	0.510	5.07	0.88	7	-12.84%	0.342	6.84	14.76%	13.96%	27%	13%	15%
000878	云南铜业	1.027	10.76	1.12	8	-8.36%	0.885	17.70	44.09%	18.37%	27%	193%	125%
600808	马钢股份	0.260	4.07	0.88	12	-4.14%	0.281	5.61	15.82%	22.53%	27%	-41%	-7%
600269	赣粤高速	0.430	8.93	0.75	16	-6.08%	0.419	8.38	20.21%	20.36%	26%	137%	-7%
600033	福建高速	0.260	5.25	0.95	15	-8.85%	0.218	4.36	17.74%	17.32%	26%	17%	11%
600900	长江电力	0.302	8.28	0.69	21	-9.75%	0.241	4.82	19.16%	16.21%	26%	8%	-1%
600350	山东高速	0.204	4.41	0.92	16	-2.63%	0.238	4.76	22.42%	22.98%	26%	-1%	-11%
600740	山西焦化	0.200	8.37	1.19	31	21.15%	0.696	13.92	86.52%	46.64%	25%	26%	-174%
600138	中青旅	0.242	11.26	1.26	35	21.88%	0.867	17.34	75.08%	47.33%	25%	3%	14%
000651	格力电器	0.620	11.33	0.94	14	-9.09%	0.513	10.26	14.56%	16.06%	25%	-21%	9%
000726	鲁泰A	0.610	7.69	0.94	9	-8.84%	0.512	10.24	15.04%	16.25%	25%	2%	22%
600004	白云机场	0.220	7.69	0.64	26	1.05%	0.309	6.18	29.81%	25.32%	24%	-38%	25%
000581	威孚高科	0.123	7.36	1.33	45	27.62%	0.554	11.08	79.91%	51.33%	24%	-60%	-33%
600887	伊利股份	0.570	21.40	0.85	28	-0.68%	0.735	14.69	17.65%	22.68%	23%	-48%	-18%
600581	八一钢铁	0.200	3.91	0.84	15	0.91%	0.279	5.58	43.80%	24.08%	23%	-35%	-27%
600000	浦发银行	0.630	17.14	0.94	20	0.81%	0.875	17.49	25.68%	23.80%	23%	-36%	-7%
600997	开滦股份	0.570	7.22	1.28	9	-4.97%	0.589	11.78	6.82%	17.99%	23%		2%
600675	中华企业	0.594	10.23	1.13	13	-1.74%	0.725	14.51	26.21%	21.00%	23%	50%	3%
000002	万科A	0.342	12.85	1.05	28	6.07%	0.612	12.24	31.54%	28.75%	23%	34%	6%
000912	泸天化	0.570	8.07	1.12	11	-5.70%	0.567	11.34	13.71%	16.77%	22%	-7%	40%
000401	冀东水泥	0.155	5.34	0.91	26	11.21%	0.351	7.03	42.47%	33.45%	22%	60%	7%
000027	深能源A	0.471	8.20	0.87	13	-12.84%	0.316	6.32	9.05%	9.33%	22%	31%	2%
000970	中科三环	0.208	8.74	1.18	31	13.53%	0.523	10.46	30.57%	35.65%	22%	-5%	0%
600410	华胜天成	0.502	26.90	1.02	40	5.58%	0.877	17.55	26.10%	27.66%	22%	-36%	-29%
600088	中视传媒	0.109	15.46	1.43	106	48.83%	1.061	21.22	66.67%	70.83%	22%	2%	-21%
600018	上港集团	0.111	6.37	0.67	43	-4.44%	0.118	2.36	13.25%	17.55%	22%	-37%	12%
000898	鞍钢股份	0.868	8.76	0.94	8	-11.45%	0.630	12.60	6.82%	10.41%	22%	50%	34%
600331	宏达股份	0.916	16.28	1.42	13	6.35%	1.662	33.23	35.80%	28.17%	22%	-10%	-12%
600028	中国石化	0.390	8.04	0.88	15	-4.00%	0.424	8.48	21.14%	17.73%	22%	-24%	-2%
600012	皖通高速	0.316	5.72	0.87	14	-9.37%	0.258	5.15	10.48%	12.24%	22%	15%	20%
600688	S上石化	-0.008	5.78	0.72	578	79.16%	0.185	3.69	252.78%	100.69%	22%	25%	-29%
600009	上海机场	0.602	17.67	0.68	22	-7.31%	0.549	10.98	14.15%	14.15%	21%	-80%	-25%
000932	华菱管线	0.265	4.12	0.44	12	-4.38%	0.282	5.65	18.58%	16.87%	21%	-21%	-6%
600308	华泰股份	0.600	10.49	1.09	13	-2.19%	0.716	14.33	19.95%	19.04%	21%	8%	45%
600881	亚泰集团	0.070	4.70	1.14	50	32.48%	0.381	7.62	55.05%	53.55%	21%	9%	5%
600019	宝钢股份	0.520	7.33	0.67	11	-12.57%	0.354	7.08	9.25%	8.42%	21%	18%	0%
600643	S爱建	0.207	7.73	1.48	28	23.27%	0.785	15.71	23.68%	43.88%	21%	100%	55%
000541	佛山照明	0.460	9.63	0.73	16	-6.83%	0.431	8.61	11.30%	13.65%	20%	-6%	-1%
600886	国投电力	0.350	7.25	0.97	16	1.04%	0.491	9.83	39.15%	21.52%	20%	-7%	23%
000933	神火股份	0.600	10.45	1.44	13	4.81%	1.012	20.24	45.56%	25.15%	20%	-19%	7%
600694	大商股份	0.773	29.88	0.94	29	6.21%	1.393	27.87	29.69%	26.36%	20%	-43%	-17%

600282	南钢股份	0.277	3.80	0.85	10	-3.90%	0.303	6.05	17.12%	15.86%	20%	-14%	3%
600377	宁沪高速	0.170	5.13	0.71	23	-1.50%	0.210	4.20	19.23%	18.00%	19%	-14%	-8%
600415	小商品城	1.840	69.99	0.90	29	3.20%	2.871	57.43	19.50%	22.67%	19%	20%	9%
000708	大冶特钢	0.571	5.66	1.02	7	-6.22%	0.552	11.05	11.42%	13.05%	19%	434%	-300%
600062	双鹤药业	0.309	7.46	1.33	18	9.49%	0.647	12.94	42.50%	28.67%	19%	-9%	10%
600521	华海药业	0.430	13.19	0.85	23	2.29%	0.642	12.84	22.29%	21.43%	19%	-6%	-22%
600011	华能国际	0.290	6.07	0.92	16	-4.28%	0.311	6.21	12.06%	14.70%	19%	25%	35%
000538	云南白药	0.437	24.01	0.83	41	-0.03%	0.582	11.63	19.13%	18.93%	19%	-28%	-2%
000568	泸州老窖	0.272	20.62	1.17	57	25.96%	1.150	23.00	44.90%	44.90%	19%	580%	94%
600500	中化国际	0.264	6.85	1.15	19	-1.02%	0.334	6.69	20.26%	17.78%	19%	34%	-14%
600616	第一食品	0.340	13.53	0.90	30	1.02%	0.477	9.54	15.36%	19.50%	18%	-22%	-26%
000550	江铃汽车	0.620	9.88	1.07	12	-3.19%	0.703	14.06	15.04%	14.99%	18%	21%	17%
600460	士兰微	0.160	9.54	1.29	45	22.08%	0.578	11.57	36.92%	40.15%	18%	0%	-10%
600078	澄星股份	0.134	5.60	1.23	31	24.91%	0.543	10.87	77.27%	42.86%	18%	59%	5%
600812	华北制药	-0.050	2.50	1.09	250	64.04%	0.119	2.38	100.00%	81.66%	18%	-4%	18%
600307	酒钢宏兴	0.393	4.29	0.90	8	-1.68%	0.482	9.63	24.39%	15.82%	17%	-7%	-22%
600309	烟台万华	0.490	21.03	1.29	32	15.62%	1.350	26.99	31.74%	32.98%	17%	29%	25%
600408	安泰集团	0.080	4.21	1.27	39	23.74%	0.309	6.19	144.23%	40.97%	17%	15%	39%
600569	安阳钢铁	0.217	2.65	0.91	9	-0.63%	0.280	5.60	16.43%	16.48%	17%	34%	2%
600031	三一重工	0.863	25.48	1.13	22	9.12%	1.780	35.60	28.49%	26.16%	17%	6%	-12%
600020	中原高速	0.273	4.30	0.76	12	-5.25%	0.277	5.55	8.44%	11.71%	17%	-7%	40%
600231	凌钢股份	0.521	4.93	0.92	7	-7.41%	0.473	9.45	9.38%	9.38%	17%	25%	6%
600035	S 楚高速	0.191	5.51	1.23	22	12.19%	0.453	9.06	42.29%	28.87%	17%	-105%	-72%
600010	包钢股份	0.140	2.65	0.78	14	-0.06%	0.186	3.72	23.58%	16.35%	16%	16%	-25%
000527	美的电器	0.650	12.47	0.94	14	-3.42%	0.728	14.56	11.76%	12.96%	16%	30%	35%
000822	山东海化	0.290	4.81	1.30	12	6.78%	0.537	10.74	24.52%	22.96%	16%	4%	3%
600001	邯郸钢铁	0.250	4.05	0.75	12	-0.12%	0.331	6.63	12.54%	15.79%	16%	16%	-1%
002024	苏宁电器	0.600	37.45	0.99	47	15.37%	1.635	32.70	40.12%	31.25%	16%	39%	28%
600026	中海发展	0.606	9.86	1.24	12	-2.34%	0.718	14.35	10.99%	13.47%	16%	456%	41%
601988	中国银行	0.120	3.78	0.58	24	-4.36%	0.128	2.56	20.47%	11.34%	16%		
000625	长安汽车	0.330	7.11	1.19	16	9.99%	0.708	14.16	18.95%	25.69%	16%	154%	-28%
600236	桂冠电力	0.192	5.40	0.98	21	3.17%	0.299	5.99	23.66%	18.88%	16%	11%	-3%
600123	兰花科创	1.180	16.40	1.23	10	-3.02%	1.350	26.99	17.31%	12.64%	16%	78%	38%
000960	锡业股份	0.206	7.06	1.38	26	12.93%	0.504	10.08	11.99%	28.59%	16%	-58%	29%
600357	承德钒钛	0.280	4.47	1.23	12	8.39%	0.559	11.17	20.00%	23.94%	16%	-13%	5%
000698	沈阳化工	0.196	5.67	1.14	22	16.51%	0.561	11.22	53.97%	31.97%	15%	13%	38%
000717	韶钢松山	0.282	3.47	1.02	9	3.32%	0.442	8.85	33.13%	18.57%	15%	-2%	-32%
600655	豫园商城	0.300	12.73	1.01	32	11.32%	0.684	13.68	118.02%	26.35%	15%	45%	47%
000900	现代投资	0.560	9.64	0.67	13	-2.24%	0.667	13.33	18.71%	12.76%	15%	93%	75%
600057	夏新电子	0.023	4.28	1.35	138	58.21%	0.308	6.16	125.00%	73.21%	15%	0%	56%
000402	金融街	0.150	15.44	0.85	77	12.51%	0.361	7.21	30.63%	27.50%	15%	-63%	-34%
000039	中集集团	0.985	17.11	1.10	13	-4.20%	1.060	21.19	6.06%	10.73%	15%	-25%	7%
000060	中金岭南	1.370	18.07	1.08	10	-6.06%	1.336	26.72	21.19%	8.80%	15%	188%	135%

600863	内蒙华电	0.090	2.72	1.03	23	9.17%	0.186	3.72	39.43%	23.98%	15%	-3%	3%
600970	中材国际	0.430	28.22	1.29	49	21.80%	1.537	30.74	43.18%	36.55%	15%	8%	10%
600027	华电国际	0.140	2.99	1.28	16	9.84%	0.299	5.97	19.90%	24.28%	14%	101%	-5%
600096	云天化	0.916	12.26	1.16	10	0.20%	1.234	24.68	11.39%	14.34%	14%	1%	-18%
000021	长城开发	0.290	8.42	0.96	22	3.11%	0.450	9.00	16.21%	17.24%	14%	-7%	8%
000488	晨鸣纸业	0.330	5.32	1.24	12	5.59%	0.577	11.55	24.43%	19.32%	14%	-6%	-14%
600835	上海机电	0.301	8.97	1.32	22	15.20%	0.814	16.28	34.91%	28.76%	14%	10%	-11%
600456	宝钛股份	0.610	30.45	1.20	37	15.23%	1.652	33.05	29.40%	28.71%	13%	-32%	-11%
000758	中色股份	0.257	8.50	1.27	25	5.42%	0.446	8.92	16.11%	18.79%	13%	-13%	18%
000157	中联重科	0.748	18.14	1.07	18	3.53%	1.186	23.72	18.08%	16.83%	13%	57%	19%
000959	首钢股份	0.190	3.29	0.82	13	-6.69%	0.179	3.58	15.15%	6.60%	13%	-41%	-11%
600508	上海能源	0.470	6.94	1.24	11	-6.92%	0.438	8.75	5.03%	6.26%	13%	-3%	10%
600267	海正药业	0.112	5.40	1.03	36	15.05%	0.301	6.02	36.22%	28.19%	13%	-32%	-28%
600036	招商银行	0.310	13.78	1.01	33	11.38%	0.709	14.17	28.07%	24.20%	13%	9%	3%
600177	雅戈尔	0.292	7.02	1.47	18	6.03%	0.522	10.44	18.81%	18.63%	13%	35%	24%
000088	盐田港	0.449	9.41	1.02	16	-10.02%	0.353	7.06	1.75%	2.51%	13%	23%	-23%
000983	西山煤电	0.630	8.09	1.31	10	-4.65%	0.662	13.24	-0.12%	7.65%	12%	3%	31%
600058	五矿发展	0.451	7.50	1.45	12	1.38%	0.644	12.88	16.16%	13.58%	12%	-6%	-13%
000089	深圳机场	0.231	6.64	1.02	22	-1.60%	0.284	5.68	16.72%	10.26%	12%	-29%	-6%
600754	锦江股份	0.286	11.78	0.94	31	2.75%	0.436	8.73	14.40%	14.59%	12%	-6%	-6%
600016	民生银行	0.250	8.13	1.05	24	6.03%	0.447	8.93	24.38%	17.86%	12%	-13%	7%
600348	国阳新能	0.982	13.65	1.23	10	-4.75%	1.026	20.53	5.96%	6.87%	12%	74%	6%
600780	通宝能源	0.179	2.94	1.08	12	4.24%	0.294	5.88	7.88%	15.75%	12%	76%	94%
000858	五粮液	0.376	17.77	1.15	35	15.20%	1.017	20.34	27.72%	26.71%	12%	32%	-1%
000063	中兴通讯	0.469	40.36	0.98	65	23.23%	1.777	35.54	41.43%	34.66%	11%	-47%	-18%
600021	上海电力	0.195	4.55	1.01	17	4.34%	0.322	6.44	10.79%	15.52%	11%	28%	33%
600183	生益科技	0.378	8.08	1.52	16	6.86%	0.702	14.04	16.99%	17.92%	11%	-1904%	-214%
000927	一汽夏利	0.193	5.07	1.27	20	14.76%	0.512	10.25	26.54%	25.73%	11%	105%	6%
000680	山推股份	0.320	7.00	1.39	16	9.00%	0.657	13.13	18.05%	19.73%	11%	137%	-8%
000839	中信国安	0.220	20.72	1.49	71	44.67%	1.859	37.18	63.31%	55.35%	11%	-4%	0%
600642	申能股份	0.501	6.87	0.88	10	-8.27%	0.434	8.68	-5.07%	2.08%	10%	0%	-4%
000937	金牛能源	0.414	5.77	1.66	10	3.50%	0.655	13.10	4.19%	13.80%	10%	-32%	20%
000630	铜都铜业	0.520	6.69	1.16	10	-2.43%	0.613	12.26	10.59%	7.85%	10%	18%	28%
600535	天士力	0.440	16.12	1.08	27	6.83%	0.816	16.33	15.25%	17.09%	10%	-14%	-10%
000001	S深发展A	0.460	13.26	1.16	22	10.41%	1.006	20.12	28.97%	20.63%	10%	142%	57%
600717	天津港	0.260	8.96	0.99	26	4.58%	0.434	8.67	12.25%	14.35%	10%	-25%	3%
600548	深高速	0.189	4.92	0.96	20	4.29%	0.311	6.22	4.26%	13.92%	10%	-57%	-26%
600418	江淮汽车	0.381	4.82	1.14	9	-3.93%	0.416	8.31	2.12%	5.63%	10%	-44%	-9%
600125	铁龙物流	0.212	8.53	1.16	30	14.38%	0.553	11.07	28.25%	23.79%	9%	45%	-11%
000800	一汽轿车	0.178	3.81	1.17	16	4.75%	0.300	5.99	4.80%	13.67%	9%	38%	-4%
600795	国电电力	0.299	6.18	1.09	15	5.74%	0.527	10.54	12.72%	14.56%	9%	-23%	-172%
600739	辽宁成大	0.540	14.71	1.46	20	13.72%	1.370	27.39	31.16%	22.19%	8%	11%	29%
600879	火箭股份	0.290	14.82	1.32	38	21.86%	1.039	20.78	25.43%	30.13%	8%	-91%	-74%

600320	振华港机	0.385	10.85	1.34	21	7.24%	0.727	14.54	18.66%	15.14%	8%	25%	-15%
600008	首创股份	0.135	5.27	0.98	29	4.93%	0.229	4.58	13.30%	12.72%	8%	12%	32%
600662	强生控股	0.130	3.96	0.89	23	0.57%	0.178	3.57	8.33%	8.33%	8%	26%	-13%
000629	新钢钒	0.250	4.23	1.14	13	4.72%	0.420	8.40	17.99%	12.45%	8%	-59%	-10%
000528	柳工	0.580	14.86	1.44	19	11.25%	1.318	26.36	19.55%	18.96%	8%	71%	4%
600598	北大荒	0.250	5.68	1.19	17	-1.61%	0.307	6.15	8.12%	5.77%	7%	-2%	6%
600600	青岛啤酒	0.317	12.10	1.13	29	11.82%	0.738	14.76	16.23%	19.19%	7%	34%	93%
600333	长春燃气	0.130	4.09	1.38	24	16.65%	0.374	7.49	29.24%	24.02%	7%	165%	105%
000422	湖北宣化	0.260	4.81	1.48	14	3.77%	0.417	8.34	12.78%	11.13%	7%	-41%	4%
600361	华联综超	0.260	20.84	0.84	60	15.88%	0.724	14.49	24.22%	22.94%	7%	-19%	-17%
600188	兖州煤业	0.365	6.79	1.14	14	0.21%	0.492	9.84	5.10%	7.21%	7%	-30%	-39%
600428	中远航运	0.660	10.31	1.15	12	-2.05%	0.794	15.87	3.22%	4.88%	7%	-43%	13%
000623	吉林敖东	0.699	24.30	1.24	26	16.06%	1.964	39.27	24.97%	22.97%	7%	119%	30%
000009	S深宝安A	0.015	4.35	1.17	216	55.75%	0.185	3.69	62.50%	62.50%	7%	44%	14%
600895	张江高科	0.120	6.81	1.23	43	22.55%	0.442	8.85	25.99%	29.21%	7%	45%	8%
600660	福耀玻璃	0.450	13.03	1.26	22	12.89%	1.100	22.01	22.42%	19.47%	7%	-103%	-138%
600085	同仁堂	0.456	16.89	0.83	28	1.35%	0.650	13.00	2.27%	7.40%	6%	-90%	-63%
600098	广州控股	0.235	5.25	1.08	17	5.89%	0.417	8.34	13.27%	11.80%	6%	-59%	-60%
600170	上海建工	0.291	4.97	1.00	13	2.38%	0.436	8.73	11.11%	8.27%	6%	-11%	-29%
000617	S济柴	0.330	15.98	1.11	36	14.58%	0.869	17.38	35.86%	19.69%	5%	-25%	-1%
000012	南玻A	0.253	9.35	1.83	28	24.45%	1.007	20.14	33.24%	29.55%	5%	4%	4%
000069	华侨城A	0.268	20.56	1.09	58	18.26%	0.826	16.53	33.33%	23.33%	5%	-3%	18%
000400	许继电气	0.259	9.48	1.21	27	22.31%	0.946	18.92	29.46%	27.29%	5%	1%	-8%
600875	东方电机	1.390	25.02	1.46	14	4.06%	2.261	45.22	6.94%	9.00%	5%	-11%	14%
600588	用友软件	0.500	28.86	1.21	43	15.48%	1.369	27.38	18.96%	20.37%	5%	3%	-14%
600196	复星医药	0.186	6.02	1.06	24	15.17%	0.502	10.05	22.78%	20.05%	5%	12%	-39%
600399	抚顺特钢	0.026	3.26	1.37	94	65.15%	0.426	8.52	69.81%	69.81%	5%	-45%	-17%
600849	上海医药	0.150	6.85	0.91	34	17.77%	0.453	9.06	30.04%	22.20%	4%	-119%	-11%
600050	中国联通	0.124	3.73	0.75	23	5.13%	0.212	4.25	10.97%	9.54%	4%	-25%	41%
600649	原水股份	0.250	5.55	0.85	17	1.07%	0.352	7.03	4.35%	5.39%	4%	41%	-2%
600299	星新材料	0.380	17.40	1.41	34	22.74%	1.411	28.23	41.70%	26.55%	4%	124%	51%
600627	上电股份	0.860	14.74	1.01	13	-6.18%	0.834	16.67	13.23%	-2.44%	4%	18%	25%
000024	招商地产	0.345	22.78	0.89	50	17.98%	1.051	21.03	24.50%	21.39%	3%	-32%	-10%
600126	杭钢股份	0.260	4.07	1.01	12	4.42%	0.430	8.61	13.91%	7.68%	3%	76%	2%
000410	沈阳机床	0.250	14.72	1.30	44	29.68%	1.223	24.45	36.92%	32.92%	3%	10%	116%
600583	海油工程	0.570	29.22	1.06	38	11.08%	1.285	25.70	17.40%	14.24%	3%	19%	9%
600089	特变电工	0.357	13.80	1.60	29	26.08%	1.517	30.33	28.72%	29.21%	3%	42%	15%
000997	新大陆	0.124	7.03	1.14	43	21.15%	0.431	8.62	25.98%	23.91%	3%	-28%	-23%
600834	申通地铁	0.174	5.68	1.17	24	10.33%	0.379	7.59	12.99%	12.99%	3%	23%	-43%
600266	北京城建	0.105	10.76	1.20	77	33.21%	0.587	11.74	26.24%	35.79%	3%	-8%	19%
600631	百联股份	0.160	8.72	1.36	41	23.53%	0.614	12.27	27.12%	26.05%	3%	-115%	-177%
600100	同方股份	0.222	10.46	1.16	35	21.81%	0.794	15.87	19.85%	24.02%	2%	21%	11%
600270	外运发展	0.420	8.02	1.31	14	6.12%	0.754	15.07	10.25%	8.11%	2%	-30%	28%

600809	山西汾酒	0.531	25.57	1.63	36	27.81%	2.414	48.28	34.11%	29.56%	2%	14%	9%
000520	长航凤凰	0.039	3.50	1.37	67	39.78%	0.280	5.59	71.43%	41.42%	2%	-26%	-21%
600550	天威保变	0.390	19.01	1.40	37	27.30%	1.739	34.77	37.91%	28.86%	2%	266%	14%
600362	江西铜业	1.230	11.66	1.65	7	-0.39%	1.608	32.16	-4.74%	1.08%	1%	-78%	-30%
600037	歌华有线	0.340	20.98	1.06	46	15.02%	0.913	18.25	13.92%	16.48%	1%	60%	42%
600006	东风汽车	0.155	3.16	1.09	15	5.25%	0.266	5.32	8.50%	6.66%	1%	-16%	-21%
600271	航天信息	0.970	31.82	1.20	25	10.57%	2.138	42.75	5.23%	11.92%	1%	-43%	-14%
600601	方正科技	0.139	3.99	1.11	22	12.46%	0.333	6.67	15.64%	13.54%	1%	18%	4%
000423	S 阿 胶	0.220	13.72	1.28	47	20.87%	0.757	15.14	24.49%	21.94%	1%	16%	-7%
600117	西宁特钢	0.230	3.83	1.44	12	13.53%	0.579	11.59	51.15%	14.52%	1%	-28%	-25%
600087	南京水运	0.310	5.81	1.19	14	2.01%	0.457	9.13	-0.75%	2.94%	1%	-9%	31%
000652	泰达股份	0.066	6.05	1.05	69	23.55%	0.253	5.07	18.18%	24.32%	1%	33%	-10%
600406	国电南瑞	0.219	21.45	0.99	73	23.38%	0.836	16.71	28.26%	23.80%	0%	-23%	42%
000066	长城电脑	0.150	5.70	0.91	28	8.82%	0.305	6.10	27.51%	9.19%	0%	-81%	-5%
600628	新 世 界	0.200	9.24	1.10	35	19.16%	0.641	12.82	21.02%	19.18%	0%	24%	2%
000768	西飞国际	0.078	11.70	1.59	112	62.94%	1.199	23.98	119.86%	62.86%	0%	146%	9%
000968	煤 气 化	0.198	4.58	1.47	17	19.69%	0.647	12.94	15.45%	19.57%	0%	-48%	14%
600060	海信电器	0.179	6.65	1.16	28	25.51%	0.743	14.87	22.26%	24.97%	-1%	-19%	-6%
600639	浦东金桥	0.243	11.16	1.30	34	20.55%	0.825	16.50	21.71%	19.01%	-2%	-66%	-159%
000559	万向钱潮	0.114	3.99	0.97	26	8.09%	0.224	4.48	11.11%	5.93%	-2%	16%	-28%
600786	S 东 锅	1.156	27.24	0.96	18	-3.10%	1.316	26.33	1.59%	-5.87%	-3%	18%	-6%
600820	隧道股份	0.144	5.01	1.17	26	22.34%	0.527	10.55	23.58%	19.50%	-3%	-6%	-15%
600874	创业环保	0.110	3.99	1.20	27	16.31%	0.312	6.24	15.15%	13.08%	-3%	-39%	-15%
000786	北新建材	0.171	4.68	1.33	21	14.84%	0.455	9.11	24.79%	11.34%	-4%	3%	23%
000729	燕京啤酒	0.270	9.19	1.40	26	19.01%	0.859	17.19	15.79%	15.17%	-4%	-4%	0%
600884	杉杉股份	0.149	5.02	1.62	25	23.72%	0.576	11.52	17.23%	18.99%	-5%	-4%	30%
600256	广汇股份	0.210	5.42	1.38	19	16.62%	0.604	12.08	14.13%	10.89%	-6%	49%	-19%
600832	东方明珠	0.164	11.61	1.35	53	24.65%	0.658	13.16	13.92%	18.45%	-6%	-48%	-47%
600210	紫江企业	0.063	2.75	0.62	33	7.43%	0.120	2.40	15.50%	1.16%	-6%	59%	-16%
600741	巴士股份	0.090	3.48	1.14	29	22.33%	0.329	6.57	13.29%	15.83%	-6%	23%	-16%
000939	凯迪电力	0.280	7.66	1.32	21	12.48%	0.672	13.44	3.69%	5.15%	-7%	8%	-3%
600132	重庆啤酒	0.380	27.07	1.13	53	23.16%	1.436	28.72	17.83%	15.47%	-8%	-1544%	-141%
600220	江苏阳光	0.080	4.44	1.48	42	39.49%	0.563	11.27	23.97%	31.74%	-8%	-53%	3%
000503	海虹控股	0.059	9.65	1.78	123	67.77%	1.039	20.77	60.00%	60.00%	-8%	160%	-30%
600030	中信证券	0.317	22.26	1.54	53	36.27%	1.986	39.72	22.54%	27.98%	-8%	0%	2%
600121	郑州煤电	0.215	4.01	1.26	14	9.47%	0.450	9.01	-6.44%	-0.76%	-10%	68%	32%
600635	大众公用	0.070	3.46	1.18	37	24.39%	0.278	5.56	10.68%	13.21%	-11%	36%	14%
600811	东方集团	0.113	6.88	1.22	46	34.30%	0.655	13.11	22.81%	22.59%	-12%	92%	-12%
600663	陆 家 嘴	0.270	12.64	1.30	35	23.13%	1.019	20.37	13.96%	10.68%	-12%	15%	49%
600198	大唐电信	0.063	13.51	1.75	161	67.57%	1.108	22.16	69.61%	53.71%	-14%	7900%	-26%
000068	S 三 星	0.010	4.85	1.35	364	81.84%	0.265	5.30	-21.43%	66.90%	-15%	-84%	-61%
600797	浙大网新	0.110	5.25	1.48	36	31.23%	0.571	11.42	23.81%	16.06%	-15%	15%	2%
000930	丰原生化	0.098	5.48	1.14	42	28.35%	0.455	9.10	14.68%	12.93%	-15%	-60%	-25%

000659	珠海中富	0.140	3.24	1.21	17	13.58%	0.353	7.06	22.01%	-1.90%	-15%	6%	-1%
000969	安泰科技	0.206	10.75	1.56	39	31.90%	1.096	21.92	0.72%	15.89%	-16%	1%	-6%
600718	东软股份	0.180	18.23	1.27	76	43.23%	1.447	28.94	34.08%	27.07%	-16%	-107%	-76%
000036	华联控股	0.121	4.33	1.54	27	27.24%	0.538	10.76	18.59%	10.65%	-17%	771%	26%
000806	银河科技	0.004	2.44	1.29	457	99.22%	0.167	3.35	122.22%	82.57%	-17%	-97%	-74%
600597	光明乳业	0.126	6.36	1.32	38	20.66%	0.430	8.59	13.00%	3.72%	-17%	-11%	4%
600839	四川长虹	0.117	4.12	1.02	26	26.50%	0.505	10.11	16.04%	8.16%	-18%	76%	-53%
000099	中信海直	0.084	4.17	1.42	37	29.12%	0.400	7.99	22.70%	10.49%	-19%	-30%	-29%
000636	风华高科	0.049	3.46	1.68	53	54.93%	0.583	11.66	34.29%	36.28%	-19%	91%	14%
600871	S 仪 化	0.032	3.73	1.10	88	48.34%	0.307	6.13	50.00%	29.68%	-19%	25%	-2%
600205	S 山东铝	1.327	17.87	1.18	10	-4.82%	1.382	27.63	-25.19%	-25.19%	-20%	100%	-136%
000682	东方电子	0.011	2.89	1.23	190	63.83%	0.179	3.59	50.00%	41.42%	-22%	14%	11%
600779	水井坊	0.110	12.51	1.60	85	46.23%	0.981	19.61	42.27%	21.56%	-25%	-37%	-7%
000917	电广传媒	0.010	7.46	1.50	559	104.44%	0.476	9.52	119.40%	74.06%	-30%	-67%	-58%
600637	广电信息	0.023	4.10	1.39	136	74.44%	0.487	9.73	60.00%	41.42%	-33%	-89%	-57%
600851	海欣股份	0.032	3.25	0.95	77	34.18%	0.183	3.65	0.00%	0.00%	-34%	0%	-11%
000061	农 产 品	-0.022	11.81	1.05	1181	95.03%	0.282	5.64	113.41%	59.61%	-35%	-131%	-155%
600498	烽火通信	0.061	7.68	1.54	94	57.72%	0.794	15.87	31.71%	18.94%	-39%	7%	5%
000733	振华科技	0.050	5.24	1.53	79	65.25%	0.822	16.43	22.22%	22.22%	-43%	0%	-10%
000962	东方铝业	0.081	7.36	1.44	69	44.36%	0.674	13.48	26.76%	-0.71%	-45%	4%	29%
600894	广钢股份	0.005	3.02	0.95	452	88.69%	0.159	3.19	53.98%	40.48%	-48%	-32%	-2%
600171	上海贝岭	0.032	5.73	1.38	134	55.11%	0.383	7.66	-23.08%	-23.08%	-78%	-114%	-158%
600602	广电电子	0.010	3.26	1.50	245	77.04%	0.232	4.64	37.93%	-33.05%	-110%	33%	21%
000029	深深房A	0.011	5.36	1.54	376	69.10%	0.197	3.95	NA	NA	NA	102%	8%
000518	四环生物	0.002	2.18	1.18	816	96.71%	0.079	1.57	NA	NA	NA	-111%	-66%
000601	韶能股份	0.136	3.57	1.14	20	13.24%	0.337	6.73	NA	NA	NA	-50%	-20%
000607	华立药业	0.020	2.81	1.31	105	52.08%	0.217	4.34	NA	NA	NA	-82%	-53%
000828	东莞控股	0.150	3.51	0.89	18	-0.73%	0.193	3.85	NA	NA	NA	-6%	29%
000875	吉电股份	0.069	3.03	1.03	33	29.53%	0.335	6.70	NA	NA	NA	-200%	-7%
600073	上海梅林	0.020	7.44	1.35	279	67.47%	0.351	7.03	NA	NA	NA	63%	124%
600091	明天科技	0.009	4.15	1.13	346	105.49%	0.440	8.79	NA	NA	NA	37%	11%
600108	亚盛集团	0.007	2.15	1.00	231	62.82%	0.107	2.14	NA	NA	NA	17%	38%
600215	S 长经开	0.035	6.32	1.33	136	73.73%	0.736	14.73	NA	NA	NA	-5%	-12%
600578	京能热电	0.120	4.79	1.18	30	14.19%	0.311	6.21	NA	NA	NA	-142%	-177%
600621	上海金陵	0.122	3.61	1.24	22	7.47%	0.233	4.66	NA	NA	NA	100%	-52%
600652	爱使股份	0.011	4.02	1.17	274	71.29%	0.216	4.33	NA	NA	NA	-7%	-22%
600653	申华控股	-0.011	2.80	1.09	280	59.60%	0.104	2.07	NA	NA	NA	29%	0%
600654	飞乐股份	0.030	2.41	1.17	60	43.13%	0.240	4.80	NA	NA	NA	-2%	15%
600674	川投能源	0.140	4.24	1.37	23	21.88%	0.502	10.04	NA	NA	NA	24%	-8%
600724	宁波富达	0.050	3.73	0.50	56	10.51%	0.110	2.20	NA	NA	NA	16%	80%
600747	大显股份	0.002	2.39	1.08	896	100.25%	0.086	1.72	NA	NA	NA	-22%	25%
600770	综艺股份	0.091	13.09	1.32	108	51.06%	0.954	19.09	NA	NA	NA	38%	7%
600854	春兰股份	0.016	3.79	1.29	178	89.26%	0.518	10.36	NA	NA	NA	75%	193%

600868	梅雁水电	0.012	2.28	0.71	143	48.71%	0.116	2.33	NA	NA	NA	-13%	-16%
000895	S 双 汇	0.657	0.00	0.53	0	NA	NA	NA	20.50%	NA	NA	23%	4%
600102	S 莱 钢	0.630	0.00	0.92	0	NA	NA	NA	14.61%	NA	NA	-469%	16%

(注：预期增长一栏显示为 NA 的公司是分析师关注度不够，不能形成有效统计结果的公司，而 FIG 一栏为 NA 的公司是尚未复牌的公司)